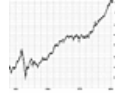


**Reich durch Penny Stocks**

Hier erhalten Sie Empfehlungen zu Aktien bevor sie steigen! Jetzt Gratis-Newsletter sichern!

**Top Smartphone für 111€**

Nokia Lumia 520 mit Windows Phone 8 für unschlagbar günstige 129 € im Vodafone-CALMO Paket

**10 TOP-AKTIEN FÜR 2013**

In diesem Video erfahren Sie sofort die Namen der 10 TOP-Aktien für 2013 – VÖLLIG KOSTENLOS!

GESTERN 15 / 08 / 2013

DRUCKEN | VERSENDEN | KOMMENTARE | EMPFEHLEN

FOLGEN SIE ART BEI FACEBOOK UND TWITTER

**STARKER AUFTRITT**

LEIPZIG



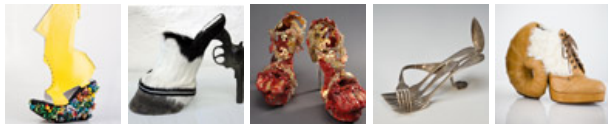
Nicht jeder Schuh der Ausstellung "Starker Auftritt" im Leipziger Grassi Museum ist auch tragbar. Jared Steffensen: "Landscape Shoe", USA, 2013 (© Jared Steffensen, Foto: GRASSI Museum für Angewandte Kunst / Karola Bauer)

**SCHUHTING STARS**

**Ein Frauentraum wird Wirklichkeit: Das Grassi Museum für Angewandte Kunst in Leipzig präsentiert sich bis unter die Decke angefüllt mit den verrücktesten und schönsten Schuhen aus 27 Ländern. Darunter sind Designklassiker, streitbare Treter mit Hufen oder aus Brotlaiben und Fetisch-Schuhe für Verliebte**

// LENA SEIFERLIN

Es ist der Wunsch so vieler Frauen und Mädchen: einen Schuhschrank zu besitzen, wie ihn wohl Paris Hilton ihr Eigen nennt.



Scotch &amp; Soda® Online

www.scotch-soda.com

Kies uit meer dan 4.000 unieke styles! Shop nu - Gratis verzending

Datenschutzinfo

Schuhe sind wichtig. Unerlässlich gar, wenn man nicht vor hat, in Scherben, einen Hundehaufen oder spitzgeränderte Kronkorken zu treten. Sie sind triviales Modeprodukt oder Statement-Accessoire, das auffallen und etwas erzählen soll.

**SCREENSHOTS. DAS FOTOBLOG****Potemkinsche Dörfer:**

Wieso gehen in 67 verlassenen Häusern in einem Hamburger Stadtteil abends wie von Geisterhand die Lichter an und aus? Einen besonderen Fall staatlich geförderter Landschaftspflege greift ein spannendes Fotoprojekt auf

[< mehr >](#)**FOTOWETTBEWERB: MEIN DEUTSCHLANDBILD**

Schicken Sie uns ihr "Deutschlandbild" und gewinnen Sie eine Reise nach Venedig, zur größten Kunstschau des Jahres

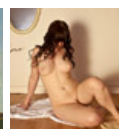
[< Foto hochladen, Reise gewinnen >](#)

art

NEU



American Modern



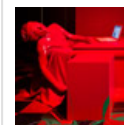
Akt Now: Jan Maschinski



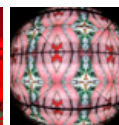
Starker Auftritt



Gib mir fünf!



Richard Jackson



Biennale der Künstler



Cornelia Baltes



Marina Abramovic Institute

TOP

Die Schau "Starker Auftritt!" im Leipziger Grassi-Museum für Angewandte Kunst schert sich nicht um Tragbarkeit oder nicht. Hier stehen Pistolen-High-Heels, Beton-Turnschuhe, Backenzahn-Budapester, Wurzelbürsten-Plateauschuhe, Comic-Stiefel und mehr nebeneinander. Die Materialien reichen von Silberbesteck über Stroh und Wachs bis hin zu kleinen Matratzen. Neue Technologien wie der 3-D-Druck und visionäre Materialien überraschen den Besucher.

### Querschnitt durch die Designerszene

"Eine Halle voller Schuhe war schon ein Stück weit ein persönlicher Traum", sagt Kuratorin Sabine Epple, "und den konnte ich jetzt durch die Ausstellung mit dem Beruflichen verbinden." Besonders die Damenwelt kann ja bei witzigen und ausgefallenen Tretern auf eine große Auswahl zurückgreifen. Da wären zum Beispiel die Sneakers von Jeremy Scott für das Street- und Sportlabel Adidas, die einem mit großen Flügeln an der Ferse, kuscheligen Teddy- oder Pudelköpfchen an der Zunge ins Auge springen. Seine pinkfarbenen Turnschuhe mit dem weichen Pudelköpfchen sind ein durch und durch flauschiges Accessoire und Teil der Ausstellung im Grassi.

Die beginnt mit dem Bereich "Der Schuh von Morgen?". Die Aussage wurde allerdings mit einem Fragezeichen versehen, was wiederum auf die Tragbarkeit der Ausstellungsstücke abzielt. Dass in diese Kategorie nicht alle Schuhe fallen, ist Sabine Epple aber recht: "Wir wollen einen Querschnitt der Schuhdesigner-Szene abbilden", erklärt sie, "dazu gehören nun mal sowohl tragbare als auch experimentelle Modelle". Als Auswahlkriterium für die Stücke galt aber nicht nur der Designaspekt, sondern auch die Umsetzung von Technik und Ergonomie, wie ausgefallen das Paar ist oder wie viel Kunst in ihm steckt. "Bewusst gemieden haben wir die klassischen Designerschuhe, wie Louboutins oder ein Paar von Gucci oder Prada." Die seien zu kommerziell, zu wenig künstlerisch. Eine Ausnahme gibt es dennoch: Bart Peersoons "Thoeshoe Prada", der ein handgemaltes Abbild der Zehen der Trägerin zeigt.

### Kritische Töne

Viele von Künstlern entworfene Paare bringen eine Aussage mit, meist gesellschafts- oder konsumkritisch. Darunter auch das Paar von Erwina Ziolkowska. Die Installationskünstlerin verwendete für ihre "Pinned Shoes" sogar Nadeln, die sie von außen in ganz normale Damenschuhe steckte. Nun versinnbildlichen ihre Pumps den Schmerz, dem sich manche Frauen aussetzen, um dem allgemeinen Schönheitsideal zu entsprechen.

Kritische Töne schlagen auch die "Apex Predator Shoes" von Mariana Fantich und Dominic Young an, deren Sohlen über und über mit menschlichen Zähnen bestückt sind. Das Duo weist damit ironisch aber deutlich auf die gesellschaftliche Tradition hin, niedere Wesen zu zermahlen. Ganz bewusst wählten sie als Trägermasse typische schwarze Herrenhalbschuhe, wie sie häufig von Männern in Führungspositionen getragen werden. Wenn dieses Paar Schuhe nicht zum Nachdenken anregt...

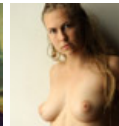
Überhaupt liefert die Ausstellung einiges an kritischem Material, das sogar die Tierschutzorganisation Peta auf den Plan rief. Die ereiferte sich zu Beginn der Schau über Schuhe aus ausgestopften Maulwürfen und High Heels mit Pferdehufen. "Dabei ist das ein Missverständnis", sagt Epple, "denn auch die Künstler wollten mit dem Design auf Missstände in der Designer- und Konsumentenszene hinweisen". Doch genau darum geht es der Kuratorin: zum Nachdenken anzuregen und die vielfältigen Möglichkeiten aufzuzeigen, einen Schuh zum Transporteur einer Aussage zu machen.

### Architektonische Meisterwerke

Andere Sohlen der Ausstellung überraschen nicht durch das Material, sondern vielmehr durch die aufwändige Formgebung und Architektur. So dürfen Eelko Moorers "Stelts" gar nicht bequem sein. Holzstelzen, die mit



Jesus Fresco  
außer  
Kontrolle



Akt Now:  
Russell  
Peborde



Jeff Koons  
macht den  
Flieger



Achtung  
Kunst!



Akt Now: Mike  
Dowson



Ausstellungen  
2013



Linda  
McCartney



XIX.  
Rohkunstbau

< Alle Bilderstrecken >

### ART PROBE-ABO



Testen Sie jetzt die Zeitschrift art im Abonnement. Sie erhalten drei Ausgaben und ein Geschenk Ihrer Wahl für nur 9,90

< Hier erhältlich >

### art VENEDIG BIENNALE



**Alles auf einen Blick:** Es ist die größte Kunstschau des Jahres. Auf dieser Seite finden sie alle wichtigen Artikel und Informationen zu den Pavillons, zu Nebenausstellungen und zu den Künstlern der Venedig Biennale < mehr >

### Zürich

#### Galerie Orlando

Dreikönigstrasse 12  
<http://www.orlando-gmbh.ch>  
Paul Klee und seine  
Künstlerkollegen Hans  
Hinterreiter- Ein Pionier der  
Konkreten Kunst 3. 10. 2013 - 28.  
6. 2014

### Bielefeld

#### Samuelis Baumgarte Galerie

Niederwall 10  
<http://www.samuelis-baumgarte.com>  
Ruth Baumgarte. Hommage zum  
90. Geburtstag. Wichtige Werke  
aus sieben Jahrzehnten 06.07.  
-11.10.2013



Paul Klee, Relief im Zeichen des rechten Winkels, 1930 Pinsel auf Papier auf Karton 17,8 x 25,5 cm

Balancieren zwingen und so die eigene Körperlichkeit wieder mehr ins Bewusstsein rufen. Peter Popp's stützenartige Ellipsen "Circle" lassen den Wunsch, einen Balancierversuch zu wagen, in den Zehenspitzen kribbeln. Und Julian Hakes "Mojitos" wurden 2011 durch das reduzierte aber tragbare Spiralendesign weltberühmt. Hakes erkannte, dass bei einem neun Zentimeter hohen Absatz keinerlei Unterstützung zwischen Ferse und Ballen nötig ist und ließ somit ordentlich Luft im Zwischenraum – ein Meisterwerk.

Birgit Jürgenssens "Matratzenschuhe" von 1973 hingegen versinnbildlichen ihre "erotischen und zynischen Fantasien", denen sie im Schuhdesign nach eigener Aussage freien Lauf lassen kann. "Leider geht dieser Schuh in der Ausstellung etwas unter", sagt Sabine Epple bedauernd, "trotzdem gehört er definitiv zu meinen Lieblingsstücken".

Innerhalb eines Jahres brachte die Kuratorin die Ausstellung im wahrsten Sinne des Wortes "ans Laufen", unterstützt von der Holländerin Liza Snook, Inhaberin eines Online-Schuhmuseums. Gemeinsam wurden 220 Paar Schuhe aus 27 Ländern zusammengetragen – das Interesse seitens der Designer war laut Epple groß. Der Schuh als Alltagsgegenstand – ein Thema, zu dem auch die Besucher einen Bezug haben, und "die meisten auch ein ganz persönliches Erlebnis", wie Kuratorin Epple erzählt. "Darum wurde nun auch schon das dritte Gästebuch vollgeschrieben."

### Die Ausstellung "Starker Auftritt"

Die Schuh-Schau läuft noch bis zum 29. September im Leipziger GRASSI Museum für Angewandte Kunst

<http://www.grassimuseum.de>

SCHUH-AUSSTELLUNG IN BONN (ART 01/1994)

WIEDERERÖFFNUNG DES GRASSI MUSEUMS (DEZEMBER 2007)

GESTERN 15 / 08 / 2013 DRUCKEN | VERSENDEN | KOMMENTARE | EMPFEHLEN

Empfehlen

68

Teilen

0

Anzeige

### REISETIPPS FÜR DIE 25 WICHTIGSTEN METROPOLLEN IN DEUTSCHLAND, ÖSTERREICH UND DER SCHWEIZ EXKLUSIV PRÄSENTIERT IM ART CITY GUIDE



Zürich



Basel

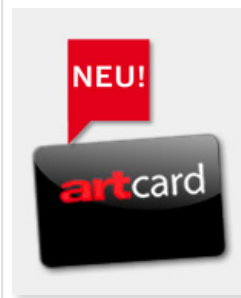


Berlin

< [Alle Kunstmetropolen](#) >

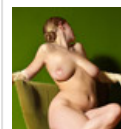
Suchen

### KUNST NOCH SCHÖNER ERLEBEN



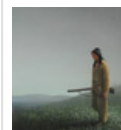
Mit der artcard genießen unsere Abonnenten **bis zu 50% Rabatt** auf den Eintritt in führenden Museen und Ausstellungshäusern.

< [Mehr erfahren](#) >



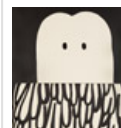
### AKT NOW

Unsere Serie präsentiert jede Woche die besten Aktbilder internationaler Fotografen. Diesmal: Jan Maschinski mit Fotografien und einer ungewöhnlichen Videoarbeit < [mehr](#) >



### GIB MIR FÜNF!

Jede Woche präsentieren wir Kunst, die Sie auf keinen Fall verpassen dürfen. Diesmal mit einem Enfant terrible, einer guten Freundin und einem bunten Jubiläum < [mehr](#) >



### CORNELIA BALTES

In der Serie "Starter" stellt art junge Künstler vor. Diesmal: Cornelia Balthes, die malt, bastelt, werkelt und fotografiert < [mehr](#) >

< [Alle Serien](#) >